

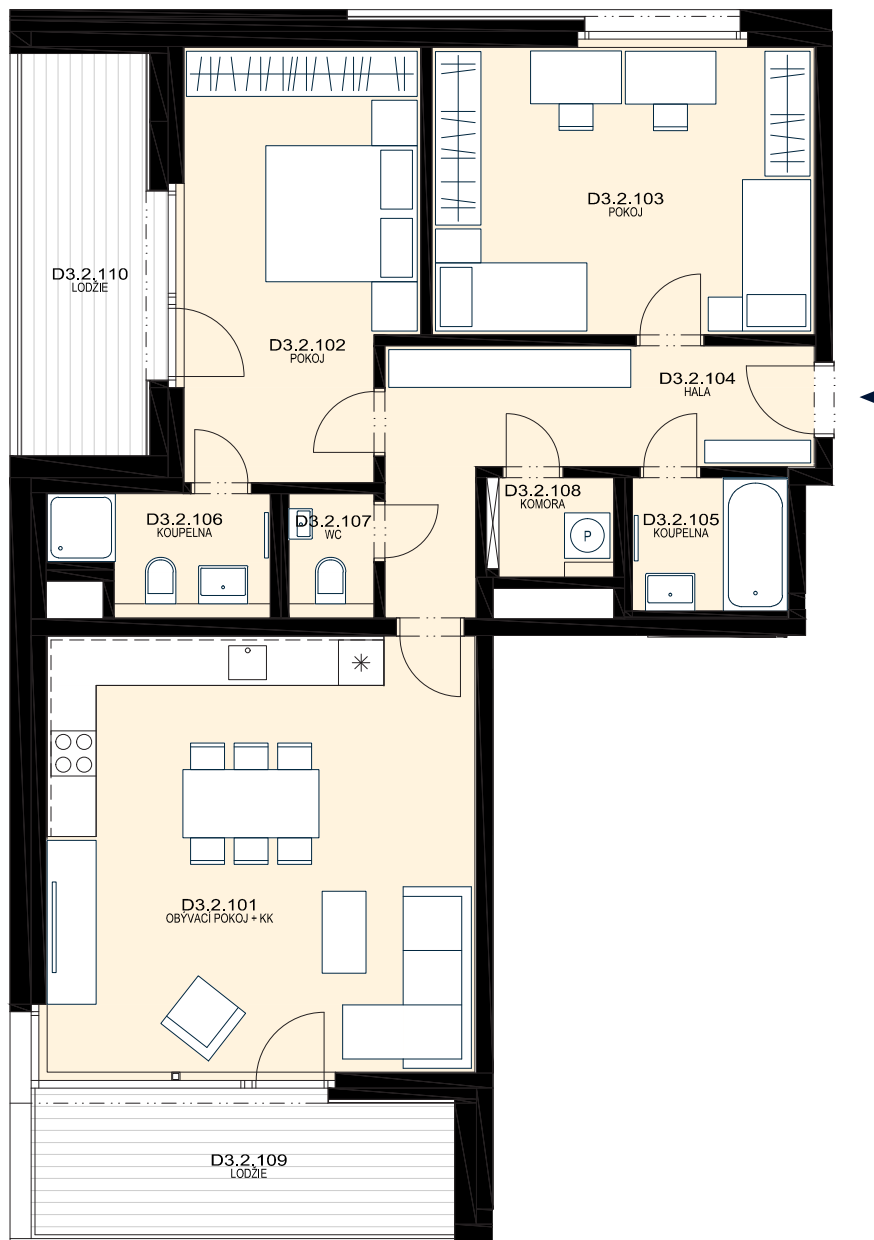


ŠANTOVKA  
LIVING

TADY SE ŽIJE.



Mlýnský potok



BYT

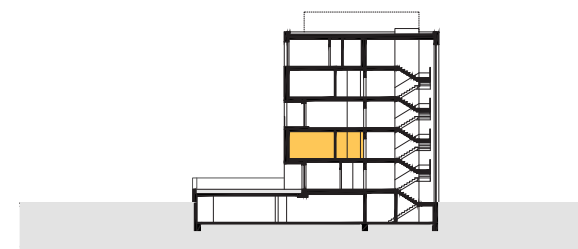
D3.2.1

98,7 m<sup>2</sup>

DISPOZICE  
PODLAŽÍ

3+KK  
2.NP

OZN.	MÍSTNOST	m <sup>2</sup>
D3.2.101	OBÝVACÍ POKOJ + KK	33,5
D3.2.102	POKOJ	17,1
D3.2.103	POKOJ	19,4
D3.2.104	HALA	11,9
D3.2.105	KOUPELNA	3,7
D3.2.106	KOUPELNA	4,3
D3.2.107	WC	2,0
D3.2.108	KOMORA	2,1
<b>UŽITNÁ PLOCHA</b>		<b>94,0</b>
<b>* PODLAHOVÁ PLOCHA</b>		<b>98,7</b>
D3.2.109	LODŽIE	10,3
D3.2.110	LODŽIE	9,6



\* Způsob výpočtu podlahové plochy je stanoven v souladu s nařízením vlády č. 366/2013 Sb.

Tento výkres byl zpracován pro marketingové účely. Zobrazený půdorys bytu, včetně zakresleného vybavení a spotřebičů, je pouze ilustrativní. Vybavení a spotřebiče nejsou součástí prodeje. Prodávající si vyhrazuje právo na případné změny.

M 1:100

