



ŠANTOVKA
LIVING

TADY SE ŽIJE.



Mlýnský potok



BYT

D2.1.1

119,0 m²

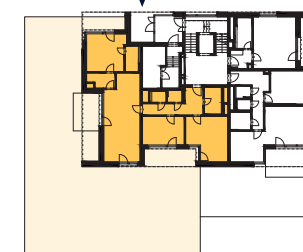
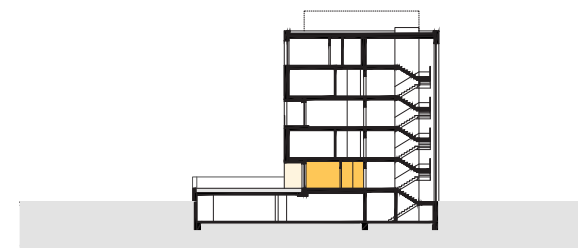
DISPOZICE

4+KK

PODLAŽÍ

1.NP

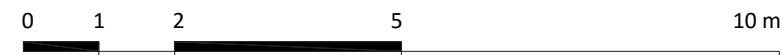
OZN.	MÍSTNOST	m ²
D2.1.101	OBÝVACÍ POKOJ + KK	34,6
D2.1.102	POKOJ	16,7
D2.1.103	POKOJ	13,6
D2.1.104	POKOJ	18,9
D2.1.105	HALA	11,5
D2.1.106	KOUPELNA	5,1
D2.1.107	KOUPELNA	4,2
D2.1.108	WC	2,1
D2.1.109	KOMORA	2,0
D2.1.110	ŠATNA	4,4
UŽITNÁ PLOCHA		113,1
* PODLAHOVÁ PLOCHA		119,0
D2.1.111	TERASA	12,1
D2.1.112	TERASA	13,3
D2.1.113	PŘEDZAHŘÁDKA (zahrnuje plochu teras)	308,0



M 1:100

* Způsob výpočtu podlahové plochy je stanoven v souladu s nařízením vlády č. 366/2013 Sb.

Tento výkres byl zpracován pro marketingové účely. Zobrazený půdorys bytu, včetně zakresleného vybavení a spotřebičů, je pouze ilustrativní. Vybavení a spotřebiče nejsou součástí prodeje. Prodávající si vyhrazuje právo na případné změny.



06/2018



ŠANTOVKA
LIVING

TADY SE ŽIJE.

Mlýnský potok



BYT

D2.1.1

119,0 m²

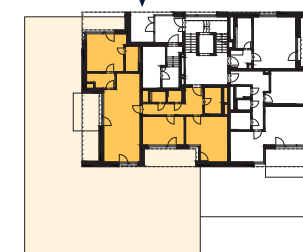
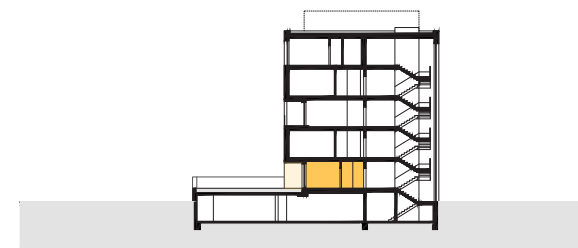
DISPOZICE

4+KK

PODLAŽÍ

1.NP

OZN.	MÍSTNOST	m ²
D2.1.101	OBÝVACÍ POKOJ + KK	34,6
D2.1.102	POKOJ	16,7
D2.1.103	POKOJ	13,6
D2.1.104	POKOJ	18,9
D2.1.105	HALA	11,5
D2.1.106	KOUPELNA	5,1
D2.1.107	KOUPELNA	4,2
D2.1.108	WC	2,1
D2.1.109	KOMORA	2,0
D2.1.110	ŠATNA	4,4
UŽITNÁ PLOCHA		113,1
* PODLAHOVÁ PLOCHA		119,0
D2.1.111	TERASA	12,1
D2.1.112	TERASA	13,3
D2.1.113	PŘEDZAHŘÁDKA (zahrnuje plochu teras)	308,0



M 1:150

* Způsob výpočtu podlahové plochy je stanoven v souladu s nařízením vlády č. 366/2013 Sb.

Tento výkres byl zpracován pro marketingové účely. Zobrazený půdorys bytu, včetně zakresleného vybavení a spotřebičů, je pouze ilustrativní. Vybavení a spotřebiče nejsou součástí prodeje. Prodávající si vyhrazuje právo na případné změny.

