



ŠANTOVKA  
LIVING

TADY SE ŽIJE.



Mlýnský potok



C3.1.208  
PŘEDZAHŘÁDKA

BYT

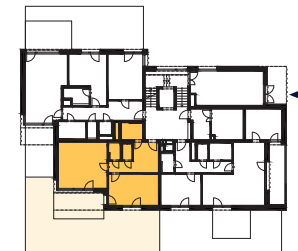
C3.1.2

67,5 m<sup>2</sup>

DISPOZICE  
PODLAŽÍ

2+KK  
1.NP

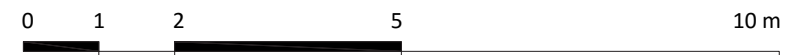
OZN.	MÍSTNOST	m <sup>2</sup>
C3.1.201	OBÝVACÍ POKOJ + KK	26,2
C3.1.202	POKOJ	17,8
C3.1.203	HALA	11,9
C3.1.204	KOUPELNA	4,2
C3.1.205	WC	1,8
C3.1.206	KOMORA	2,3
<b>UŽITNÁ PLOCHA</b>		<b>64,2</b>
<b>* PODLAHOVÁ PLOCHA</b>		<b>67,5</b>
C3.1.207	TERASA	16,7
C3.1.208	PŘEDZAHŘÁDKA (zahrnuje plochu teras)	84,6



\* Způsob výpočtu podlahové plochy je stanoven v souladu s nařízením vlády č. 366/2013 Sb.

Tento výkres byl zpracován pro marketingové účely. Zobrazený půdorys bytu, včetně zakresleného vybavení a spotřebičů, je pouze ilustrativní. Vybavení a spotřebiče nejsou součástí prodeje. Prodávající si vyhrazuje právo na případné změny.

M 1:100





ŠANTOVKA  
LIVING

TADY SE ŽIJE.



Mlýnský potok



BYT

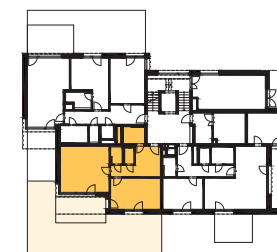
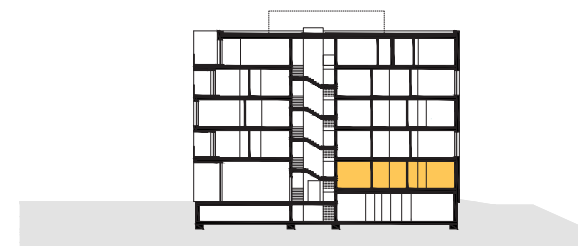
C3.1.2

67,5 m<sup>2</sup>

DISPOZICE  
PODLAŽÍ

2+KK  
1.NP

OZN.	MÍSTNOST	m <sup>2</sup>
C3.1.201	OBÝVACÍ POKOJ + KK	26,2
C3.1.202	POKOJ	17,8
C3.1.203	HALA	11,9
C3.1.204	KOUPELNA	4,2
C3.1.205	WC	1,8
C3.1.206	KOMORA	2,3
<b>UŽITNÁ PLOCHA</b>		<b>64,2</b>
<b>* PODLAHOVÁ PLOCHA</b>		<b>67,5</b>
C3.1.207	TERASA	16,7
C3.1.208	PŘEDZAHŘÁDKA (zahrnuje plochu teras)	84,6



M 1:150

\* Způsob výpočtu podlahové plochy je stanoven v souladu s nařízením vlády č. 366/2013 Sb.

Tento výkres byl zpracován pro marketingové účely. Zobrazený půdorys bytu, včetně zakresleného vybavení a spotřebičů, je pouze ilustrativní. Vybavení a spotřebiče nejsou součástí prodeje. Prodávající si vyhrazuje právo na případné změny.

