



ŠANTOVKA  
LIVING

TADY SE ŽIJE.



Mlýnský potok



BYT

C2.1.2

67,5 m<sup>2</sup>

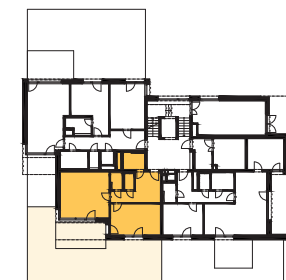
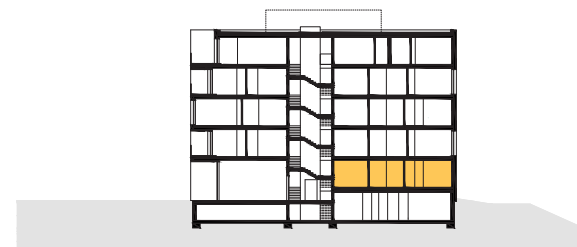
DISPOZICE

2+KK

PODLAŽÍ

1.NP

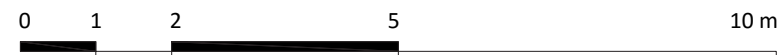
OZN.	MÍSTNOST	m <sup>2</sup>
C2.1.201	OBÝVACÍ POKOJ + KK	26,2
C2.1.202	POKOJ	17,8
C2.1.203	HALA	11,9
C2.1.204	KOUPELNA	4,2
C2.1.205	WC	1,8
C2.1.206	KOMORA	2,3
<b>UŽITNÁ PLOCHA</b>		<b>64,2</b>
<b>* PODLAHOVÁ PLOCHA</b>		<b>67,5</b>
C2.1.207	TERASA	16,7
C2.1.208	PŘEDZAHŘÁDKA (zahrnuje plochu teras)	84,6



\* Způsob výpočtu podlahové plochy je stanoven v souladu s nařízením vlády č. 366/2013 Sb.

Tento výkres byl zpracován pro marketingové účely. Zobrazený půdorys bytu, včetně zakresleného vybavení a spotřebičů, je pouze ilustrativní. Vybavení a spotřebiče nejsou součástí prodeje. Prodávající si vyhrazuje právo na případné změny.

M 1:100



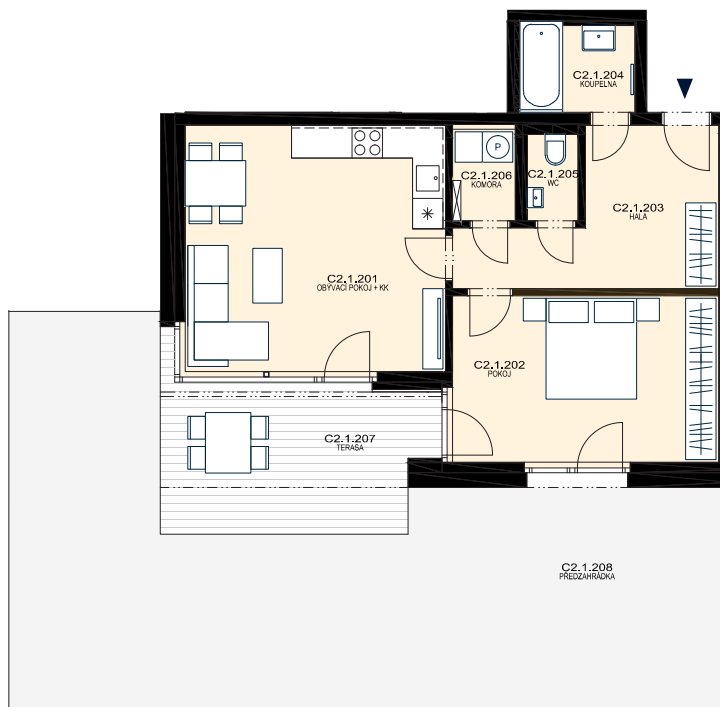
06/2018



ŠANTOVKA  
LIVING  
TADY SE ŽIJE.



Mlýnský potok



BYT

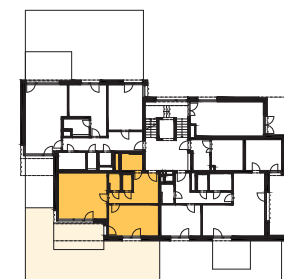
C2.1.2

67,5 m<sup>2</sup>

DISPOZICE  
PODLAŽÍ

2+KK  
1.NP

OZN.	MÍSTNOST	m <sup>2</sup>
C2.1.201	OBÝVACÍ POKOJ + KK	26,2
C2.1.202	POKOJ	17,8
C2.1.203	HALA	11,9
C2.1.204	KOUPELNA	4,2
C2.1.205	WC	1,8
C2.1.206	KOMORA	2,3
<b>UŽITNÁ PLOCHA</b>		<b>64,2</b>
<b>* PODLAHOVÁ PLOCHA</b>		<b>67,5</b>
C2.1.207	TERASA	16,7
C2.1.208	PŘEDZAHŘÁDKA (zahrnuje plochu teras)	84,6



M 1:150

\* Způsob výpočtu podlahové plochy je stanoven v souladu s nařízením vlády č. 366/2013 Sb.

Tento výkres byl zpracován pro marketingové účely. Zobrazený půdorys bytu, včetně zakresleného vybavení a spotřebičů, je pouze ilustrativní. Vybavení a spotřebiče nejsou součástí prodeje. Prodávající si vyhrazuje právo na případné změny.

