



ŠANTOVKA
LIVING

TADY SE ŽIJE.



Mlýnský potok



BYT

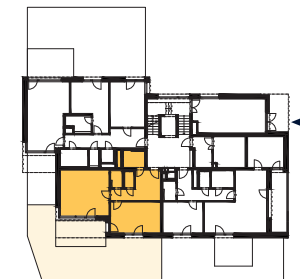
C1.1.2

67,5 m²

DISPOZICE
PODLAŽÍ

2+KK
1.NP

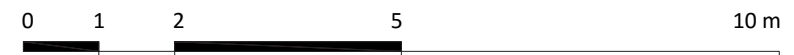
OZN.	MÍSTNOST	m ²
C1.1.201	OBÝVACÍ POKOJ + KK	26,2
C1.1.202	POKOJ	17,8
C1.1.203	HALA	11,9
C1.1.204	KOUPELNA	4,2
C1.1.205	WC	1,8
C1.1.206	KOMORA	2,3
UŽITNÁ PLOCHA		64,2
* PODLAHOVÁ PLOCHA		67,5
C1.1.207	TERASA	16,7
C1.1.208	PŘEDZAHŘÁDKA (zahrnuje plochu teras)	81,0



* Způsob výpočtu podlahové plochy je stanoven v souladu s nařízením vlády č. 366/2013 Sb.

Tento výkres byl zpracován pro marketingové účely. Zobrazený půdorys bytu, včetně zakresleného vybavení a spotřebičů, je pouze ilustrativní. Vybavení a spotřebiče nejsou součástí prodeje. Prodávající si vyhrazuje právo na případné změny.

M 1:100





ŠANTOVKA
LIVING
TADY SE ŽIJE.



Mlýnský potok



BYT

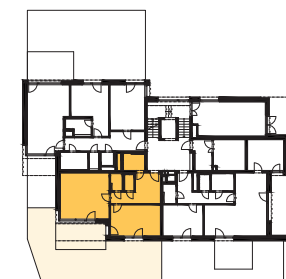
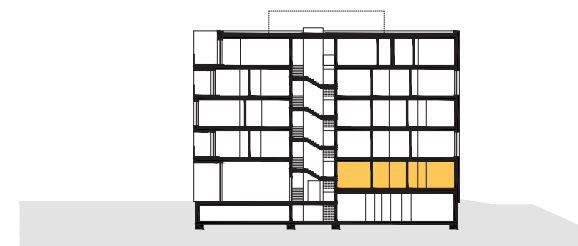
C1.1.2

67,5 m²

DISPOZICE
PODLAŽÍ

2+KK
1.NP

OZN.	MÍSTNOST	m ²
C1.1.201	OBÝVACÍ POKOJ + KK	26,2
C1.1.202	POKOJ	17,8
C1.1.203	HALA	11,9
C1.1.204	KOUPELNA	4,2
C1.1.205	WC	1,8
C1.1.206	KOMORA	2,3
UŽITNÁ PLOCHA		64,2
* PODLAHOVÁ PLOCHA		67,5
C1.1.207	TERASA	16,7
C1.1.208	PŘEDZAHŘÁDKA (zahrnuje plochu teras)	81,0



M 1:150

* Způsob výpočtu podlahové plochy je stanoven v souladu s nařízením vlády č. 366/2013 Sb.

Tento výkres byl zpracován pro marketingové účely. Zobrazený půdorys bytu, včetně zakresleného vybavení a spotřebičů, je pouze ilustrativní. Vybavení a spotřebiče nejsou součástí prodeje. Prodávající si vyhrazuje právo na případné změny.

